

わんぽいんと★アドバイス



ApeosPort-V C3320

普段何気なく使っている複合機。ちょっとしたことでトラブルが防げて、快適にお使いいただけます。お使いになる前にご覧ください。

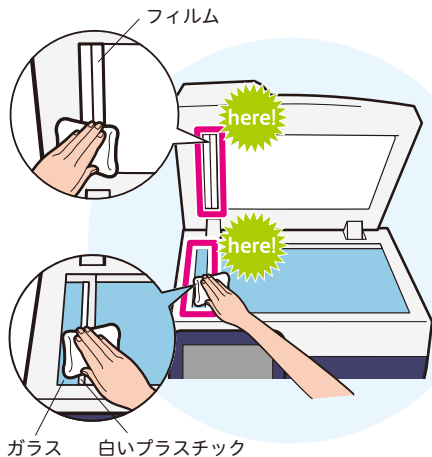
📁 ガラスがきれいだと、コピーもきれい！

コピーする前に、ガラスと白いプラスチック部分に汚れがないかを確認しましょう。

Point 自動原稿送り装置を使うときも、ガラスが関係あります。

自動原稿送り装置を使うとき…

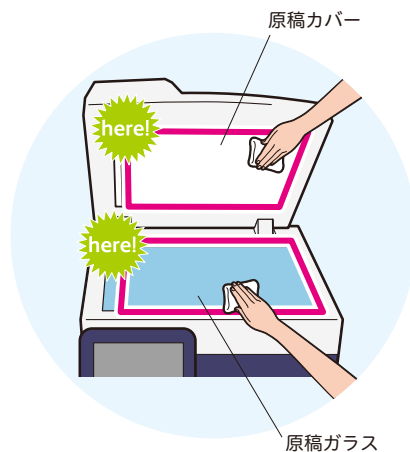
フィルム部分と、原稿ガラスの左側にある、細長いガラスと白いプラスチック部分の汚れをふき取ります。



ガラスを正面、斜め方向から見ると、汚れがあるかがわかるよ。

原稿ガラスを使うとき…

原稿カバーと原稿ガラスの汚れをふき取ります。



少し水でぬらした柔らかい布で清掃してから、乾いた柔らかい布でからぶきしてね！

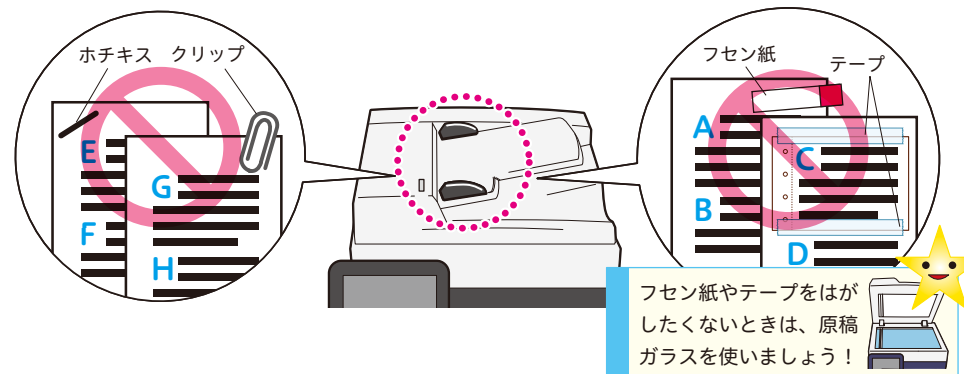
→ こんなトラブルが防げます

- 「原稿送り装置を使うと、黒いすじがプリントされる」
- 「原稿ガラスを使うと、黒い点の汚れがつく」

📁 原稿送り装置を使うときは

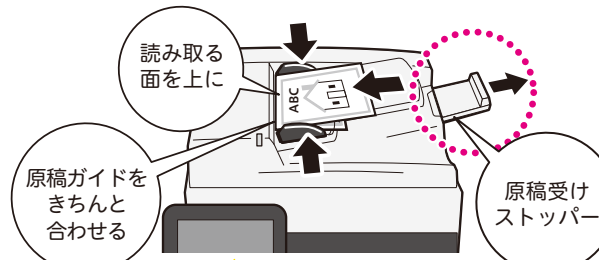
原稿送り装置を使うときは、次のようにしてください。

1 原稿送り装置に原稿をセットする前に、原稿にフセン紙やテープ、ホチキスやクリップなどがついていないか確認します。



フセン紙やテープをはがしたくないときは、原稿ガラスを使いましょう！

2 コピーする面を上に向けてセットし、原稿ガイドを原稿の両側に合わせます。



原稿とガイドの間にすき間がないか、両側を確認してね！

原稿受けストッパーを開くと、原稿が落ちるのを防ぎます！

→ こんなトラブルが防げます

- コピーの端の画像が欠ける
- コピーの端に黒い線が入る
- 原稿送り装置での原稿づまり
- フセン紙、テープなどが原稿送り装置内に残り、原稿づまりエラーが消えない

わんぽいんと★アドバイス



ApeosPort-V C3320

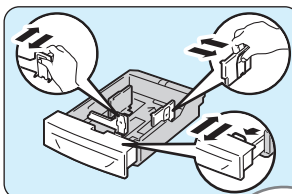
普段何気なく使っている複合機。ちょっとしたことでトラブルが防げて、快適にお使いいただけます。お使いになる前にご覧ください。

用紙をセットする

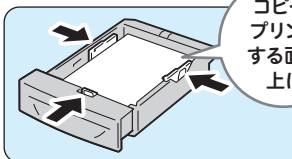
用紙トレイに用紙をセットするときは、セットする用紙のサイズに用紙ガイドを合わせて、用紙をよくさばいてからセットしてください。

トレイ1/トレイ2 (オプション)

- 1 用紙トレイを取り外し、用紙ガイドを調整します。



- 2 用紙ガイドを用紙の辺に合わせて。このとき、用紙と用紙ガイドの間にすきまができないように調整してください。

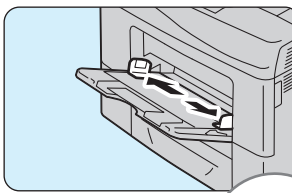


コピー/プリントする面を上

手差しトレイ

- 1 用紙トレイ5 (手差し) を開き、サイドガイドをトレイの端までスライドさせて、完全に広げます。

Point 必要に応じて、延長トレイを引き出します。



- 2 用紙の上辺が先に入るようにセットし、サイドガイドを用紙の辺に合わせて。

Point サイドガイドを利用しましょう。



コピー/プリントする面を上

→ こんなトラブルが防げます 用紙が給紙されない 印刷された用紙の先端が傷む

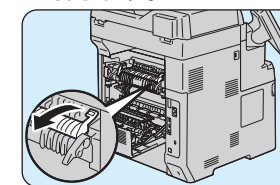
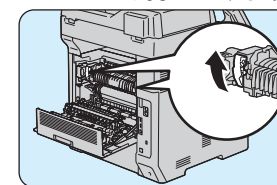
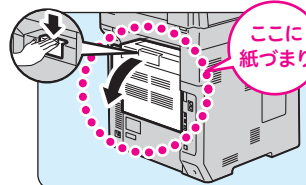
用紙の先端や後端の部分がきれいに印刷されない 斜めに印刷される

印刷された用紙にしわができる 用紙が詰まる

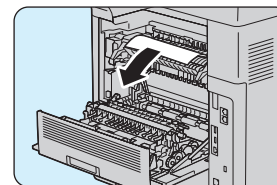
紙づまりを解消する

背面で用紙が詰まったら

- 1 背面カバーを開けます。
- 2 定着ユニットの両側のレバーを持ち上げます。
- 3 タブをつまんで手前に引きます。



- 4 詰まった用紙を取り除き、背面カバーを閉めます。



Point 詰まった用紙を取り除く前に、両側のレバーを上げましょう。

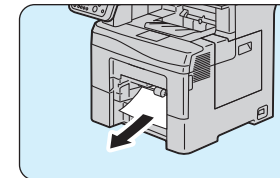
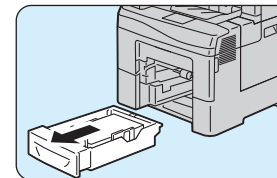
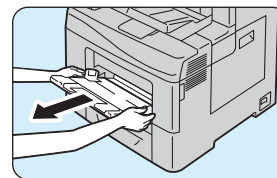
注記 ・定着ユニットは高温になります。火傷のおそれがありますので触らないでください。
・ローラー部に用紙が巻きついているときは、無理に引っ張ったり、触らないでください。

→ こんなトラブルが防げます

- 詰まった用紙がちぎれる
- 印刷をやりなおしたときに用紙が汚れる

前面で用紙が詰まったら

- 1 用紙トレイ5 (手差し) の両側をつかみ、本体から引き抜きます。
- 2 両手で用紙トレイ1をつかんで、本体から引き抜きます。
- 3 詰まった用紙を取り除き、用紙トレイ1と用紙トレイ5 (手差し) を元に戻します。



Point 詰まった用紙は、手差しトレイを取り外すと、取り除きやすくなります。

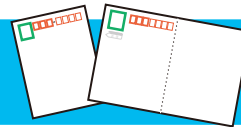
わんぽいんと★アドバイス



ApeosPort-V C3320

普段何気なく使っている複合機。ちょっとしたことでトラブルが防げて、快適にお使いいただけます。お使いになる前にご覧ください。

郵便はがき、封筒、厚紙にプリントするときは



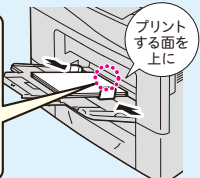
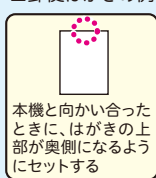
郵便はがきや封筒にプリントするときは、原稿と用紙の向きを確認してセットしてください。

郵便はがきの場合

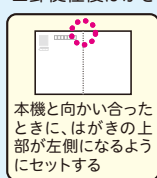
・手差しトレイには、約 50 枚までセットできます。

セット方法

■郵便はがきの例



■郵便往復はがきの例



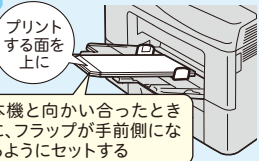
封筒の場合

・手差しトレイには、約 15 枚までセットできます。
 ・非定形サイズの封筒を印刷するときは、あらかじめユーザー定義用紙として登録してください。

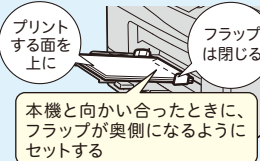
Point 詳しくは、『使い方がわかる本』の「ここだけ読めば使えます」>「定形サイズ以外の用紙にプリントする」を参照してください。

セット方法

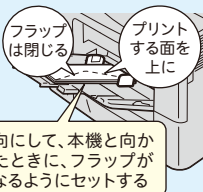
和封筒(フラップが開いた封筒)の例



和封筒(フラップが閉じた封筒)の例

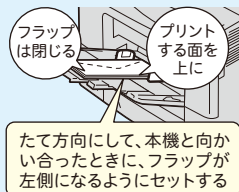


■洋封筒



注記

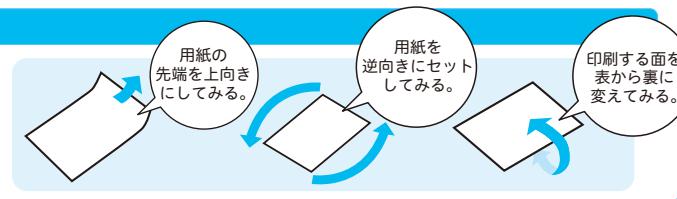
左記のセット方法でプリントした結果、封筒にしわが生じた場合は、右記のようにセットしてください。



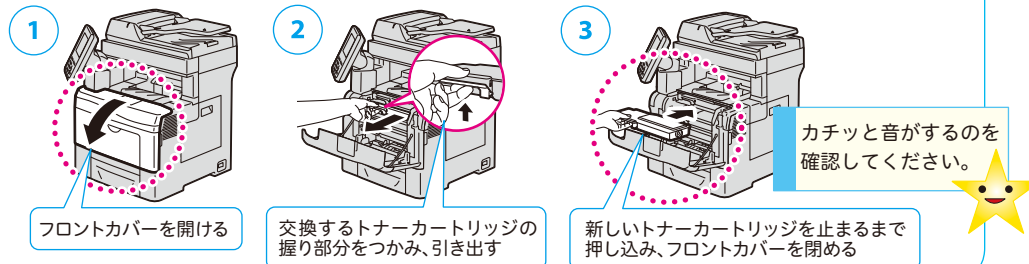
Point プリンタードライバーの設定で、[製本/ポスター/混在原稿/回転]>[原稿 180度回転]:[たてよ原稿(封筒など)]が必要です。

厚紙の場合

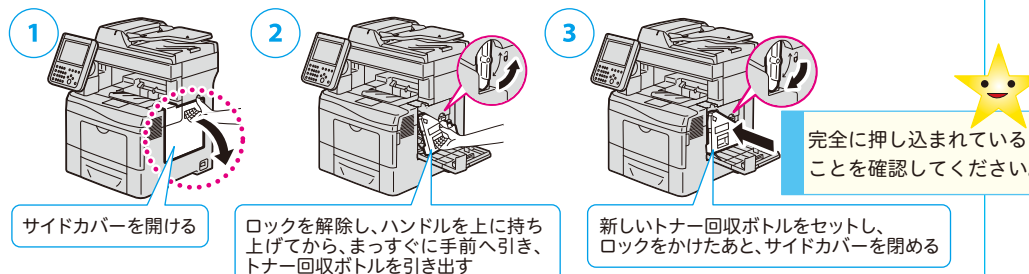
・給紙されにくいときは、イラストを参考にして給紙方法を変えてみてください。



トナーカートリッジを交換するときは



トナー回収ボトルを交換するときは



注記 トナー回収ボトルは、寝かせて置かないでください。故障の原因となったり、トナーがこぼれるおそれがあります。

→ こんなトラブルが防げます 用紙をこすると汚れる 紙づまりによる故障